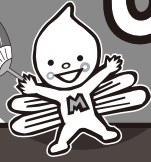


# 7月

# びはく にゅーす

7月のみどころ



両面刷りです  
うら面もみてね!

## 美術博物館

開催中 ～ 8月25日(日)	自然トピック展示 南アルプスの高山蛾調査最前線!
6月 8日(土)～9月 1日(日)	文化トピック展示 旧小笠原家書院 築400周年 伊豆木小笠原家と旧小笠原家書院
6月 8日(土)～7月15日(月・祝)	菱田春草 常設展示 第47期《牧童》-水墨画の潤い-
6月 8日(土)～7月15日(月・祝)	コレクション展示 藤本四八の写真人生
6月 8日(土)～7月15日(月・祝)	コレクション展示 須田剋太 抽象画のみどころ
7月20日(土)～8月18日(日)	菱田春草 常設展示 第48期《菊慈童》-遙かなる山水-
7月20日(土)～8月18日(日)	特別陳列 飯田と富岡鉄斎
7月20日(土)～9月23日(月・振休)	コレクション展示 仲村進 屏風を描く

## 考古博物館

住所: 飯田市上郷別府2428-1  
電話: 0265-53-3755

常設展示 (飯田市内で発掘調査された考古資料を常時展示)

7月 9日(火)～9月 1日(日)	ロビー展「秘められた縄文時代のつながり～川原遺跡に潜む東北地方の影響」
-------------------	-------------------------------------

## 秀水美人画美術館

住所: 飯田市上郷別府2428-1  
電話: 0265-53-3755

6月 2日(日)～9月 5日(木) 浅井秀水没後10年回顧 第121回常設展「生花」

## プラネタリウム 6月1日(土)～8月31日(土) 《夏休み投影 8月6日(火)～8月16日(金)》

土・日・祝	①10:30～11:00	イナズマデリバリー バイザウェイの宇宙旅行?!
	②13:00～13:45	プラネタリウムで チコちゃんに叱られる! 2 + 星空解説
	③14:30～15:30	イントウ・ザ・ネイチャー + 御池山隕石クレーター + 星空解説
	④16:00～16:45	予約投影/特別投影* ※ HPや広報いっただでお知らせします
平日	10:00～17:00	予約投影 1週間前まで(10名以上)受付ます。

☆ 投影開始時刻までに着席しててください。  
プラネタリウム観覧券の販売受付は投影開始5分前に終了します。  
☆ 各回定員90名です。  
☆ プラネタリウム観覧料は、小中学生50円、高校生150円、一般250円です。  
(就学前のお子さんが座席ご利用の場合は小中学生料金が必要です。)

## 星空観望会 参加無料、申込み要

7月12日(金)

### 『夏の星座と天の川』

- 時間: 19:30～21:00
- 場所: 美術博物館屋上(受付は科学工作室)
- 持ち物: 懐中電灯、お持ちの方は双眼鏡
- 定員: 30名

《6/26(水)9:30～電話にて先着順に受付》

※雨天・曇天時はお話しのみで終了の場合があります。

### 特別投影 夏生まれさんあつまれ!

『お誕生日星座と黄道12星座!〈夏〉』

7月27日(土) 16:00～16:45

かに座★しし座★おとめ座

※お誕生月の方は、プラネタリウムの受付にお申し出ください!  
※お誕生月以外の方も楽しめる内容のお話です。

## 柳田館・日夏館 特別開館

7月20日(土)～8月25日(日)

9:30～17:00(入館受付は16:30まで)



夏休み期間

7月20日(土)～8月25日(日)

5館スタンプラリー開催

飯田市美術博物館・飯田市考古博物館  
秀水美人画美術館・上村まつり伝承館「天伯」  
遠山郷土館「和田城」

\*詳しくは7月上旬のHPで



## 文化講座

### 7月7日(日)

聴講 無料、申込み要

#### 「下伊那の旗本と山 -伊豆木小笠原氏を中心に-」

伊豆木小笠原氏が幕府から与えられていた特徴のある役割について、山という切口から考えます。

講師: 前澤 健さん(歴史研究所特任研究員)

時間: 13:30~15:00

場所: 美術博物館 2階 講堂

定員: 60名《6/21(金)9:30~電話にて先着順に受付》

## 自然講座

### 7月13日(土)

聴講 無料、申込み要

#### 「中央アルプス国立公園の高山地形と氷河」

中央アルプスの高山地形は多様性に富んでいます。国立公園・特別保護地区を中心に、氷河地形や周氷河地形の多様性と地形のでき方をお話しします。氷河・周氷河地形からは、中央アルプスの新しい氷河像が見えてきます。

講師: 下平 眞樹さん(駒ヶ根市立博物館)

時間: 13:30~15:00

場所: 美術博物館 2階 講堂

定員: 60名《6/27(木)9:30~電話にて先着順に受付》

## 追手町小学校化石標本室

### 7月27日(土)・28日(日)

無料

追手町小学校の一室で伊那谷や全国・世界の化石や骨をご覧いただけます。

◆開館時間 10:00~16:00

◆場所 追手町小学校西側

## 市民ギャラリー

7月 2日 ~ 7月 7日 第19回 創水会 水彩画展

7月 9日 ~ 7月14日 第21回 大潮会南信支部展(洋画)

7月15日 ~ 7月21日 黒木奈津子写真展 野鳥愛  
(7月16日 休館)

7月23日 ~ 7月28日 第22回 写真集団アルプ 山岳写真展

## 7月の美博・考古博 休館日

1日(月)・8日(月)・16日(火)・22日(月)・29日(月)

令和6年4月より

小中高校生は美術・自然・文化展示室を  
無料でご覧いただけます



☆美術博物館受付ではカード・電子マネーの決済も可能です。



飯田市美術博物館 iida city museum

〒395-0034 長野県飯田市追手町 2-655-7

TEL 0265-22-8118 FAX 0265-22-5252

<https://www.iida-museum.org>

開館時間: 9:30~17:00 (入館受付は16:30まで)

## 考古博物館

### 夏休み「ワクワク考古塾」

原始・古代の生きる知恵を学び、古代のものづくりを体験してみませんか。夏休みの自由研究の課題探しや相談にもぜひお越しください。

#### 「古代のタカラモノづくり」

### 7月28日(日)

#### ① 玉づくり工房(勾玉編)

古代人が大切にしていたアクセサリー「勾玉(まがたま)」をつくりまします。世界に一つだけのオリジナル勾玉づくり、やってみましょう。

時間: 9:30~11:30

場所: 飯田市考古博物館

定員: 24名

材料費: 小中高生100円、大人300円(観覧料含む)

#### ② 古代のお金づくり

昔はどんなお金を使っていたんだろう? 金属を溶かして型に流し込み、富本銭や同開珎を作りましょう。

時間: 13:30~15:00

場所: 飯田市考古博物館

定員: 24名

材料費: 小中高生200円、大人400円(観覧料含む)

#### 「古代クッキング」

### 8月4日(日)

古代の人と同じように土器でご飯を炊いて、石器で食材を切り、料理をして、古代の食事を楽しみましょう。

時間: 9:00~13:00

場所: 飯田市考古博物館

定員: 12名

材料費: 小中高生500円、大人700円(観覧料含む)

#### 【共通事項】

申込み締切 7月19日(金)17:00まで必着

- 対象: 小学生以上(小学生は保護者同伴)
  - 申込み方法: 電話またはFAXで、住所・氏名・年齢(学年)・電話番号・希望のワークショップ名を明記しお申込みください。
- ※応募多数の場合は抽選となります。応募締め切り後、全員にご連絡を差し上げます。開催3日前までに連絡のない場合は考古博物館までお問合せください。

◎宛先 飯田市考古博物館内 文化財保護活用課

Tel : 0265-53-3755 Fax : 0265-53-3756

〒395-0003 飯田市上郷別府2428-1

2024年

### 「ワクワクびはくで夏休み」

### 8月11日(日)は

美博ならではの楽しく多彩なワークショップを開催します。



予約受付開始

### 7月23日(火)~

受付時間 9:30~17:00



お電話が当館受付窓口にてお申し込みください。  
詳しくはHPでご案内いたします。(7月上旬予定)